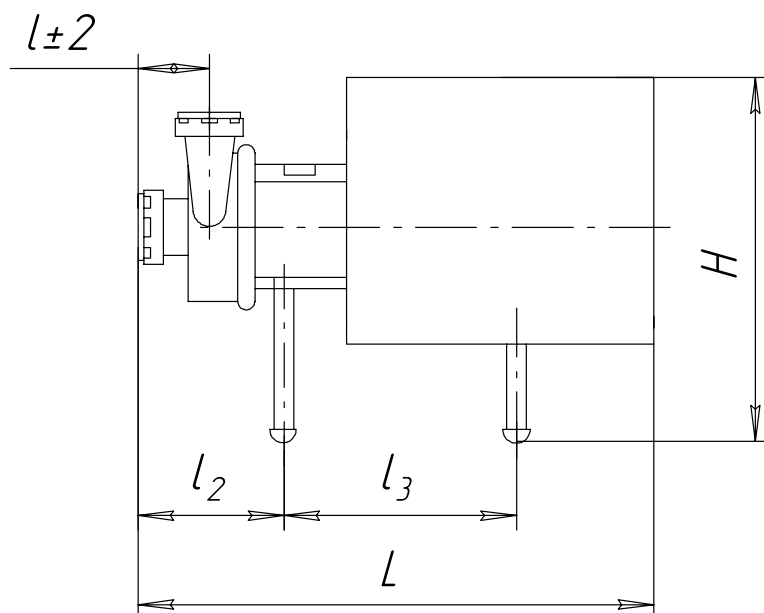


НАСОСЫ И АППАРАТЫ ДЛЯ ПИЩЕВОЙ И ДРУГИХ ОТРАСЛЕЙ ПРОМЫШЛЕННОСТИ

МОЛОЧНЫЕ НАСОСЫ

Электронасосы имеют Санитарно-эпидемиологическое заключение



НАЗНАЧЕНИЕ

Насосы предназначены для перекачивания молока и сходных с ним по вязкости и химической активности продуктов температурой до +95°C и плотностью до 1250 кг/м³. Перекачиваемый продукт не должен содержать абразивные частицы. Уплотнение вала: – одинарное торцовое (5), двойное торцовое с подводом затворной жидкости в уплотнение из магистрали (55), двойное торцовое с бачком для автономной затворной жидкости (55А). Давление (избыточное) на входе в насос не более 6 кгс/см² (для насосов ОНЦВ 25/32 – не более 2,0 кгс/см²). Проточная часть выполнена из стали 12Х18Н10Т.



Марка электронасоса	ТУ	Подача номинал, Q (min, max), м ³ /ч	Напор номинал, H (max, min), м	Δh, м, доп.	Частота вращения, об/мин	Мощность эл. двигателя, Nэд., кВт	Масса эл. насоса, кг	Габаритные размеры, L×B×H, мм	Примечание
ОНЦ1М-6,3/20-5-35	ТУ	6,3 (4-8)	20 (22-18)	4,0	2900	1,5	28	435x240x355	Габаритные размеры даны с ниппелем
ОНЦ1М-12,5/20-5-35(50) - 1	5132-	12,5 (8-16)	20 (22-18)	4,0	2900	2,2	28	435x240x360	
ОНЦ1М-12,5/20-55(55А)-35 (50)	011-	12,5 (8-16)	20 (22-18)	4,0	2900	2,2	30	490x270x360	
ОНЦ1М-25/32-5-50	02179	25 (17-32)	32 (34-28)	4,0	2900	5,5	50	520x300x410	
ОНЦ1М-25/32-55(55А)-50	69-98	25 (17-32)	32 (34-28)	4,0	2900	5,5	56	550x330x410	
ОНЦВ-25/32-55(55А) -50		25 (17-32)	32 (34-28)	4,0	2900	5,5	60	550x330x410	

Условное обозначение **ОНЦ1М-12,5/20-5(55А)-35(50)-1(2)-У5** и **ОНЦВ** (для выпарных установок), где:

- О** – отрасль молочной промышленности;
- НЦ...М** – насос центробежный, модернизированный предприятием ОАО «ЭНА»;
- 1** – исполнение с абсолютным давлением на входе в насос не более 6 кгс/см²;
- В** – исполнение, обеспечивающее герметичность при вакууме на входе в статическом состоянии до 95% разряжения;
- 12,5** – подача, м³/ч;
- 20** – напор, м;
- 5** – одинарное торцовое уплотнение;
- 55** – двойное торцовое уплотнение с подводом затворной жидкости в уплотнение от магистрали;
- 55А** – с двойным торцовым уплотнением и бачком для автономной затворной жидкости;
- 35(50)** – условный диаметр патрубков;
- 1** – условное обозначение рабочего колеса из нержавеющей стали; без индекса. 1. – рабочее колесо из пластмассы;
- У5** – климатическое исполнение и категория размещения при эксплуатации по ГОСТ 15150-69.